

GRAND VITARA



Way of Life!



Jimny



Grand Vitara je treća generacija modela čija je priča započela još 1988. godine. Izuzetno popularan model, bio je jedan od začetnika klase vozila danas poznate pod imenom SUV. Nit vodilja pri osmišljavanju nove Grand Vitare bila je pouzdanost i sigurnost na svim terenima i užitak u vožnji. Grand Vitaru krase napredni pogon na sva 4 točka kao i bogata serijska oprema. Postoje dve verzije karoserije ovog terenca (3 i 5 vrata), a od pogonskih motora tu su vrhunski benzinski motori zapremine 1,6 i 2,4 litra.



Propusnica za slobodu

Pobegnite iz sivila svakodnevnice. Idite gde god vas duh pokrene. Otkrijte šta vam svet nudi. Gde god da vas potreba za pustolovinom odvede, Suzuki Grand Vitara savršen je partner za širenje vaših vidika. Bilo u divljini ili po gradu, Grand Vitara uvek povećava zadovoljstvo, potiskujući ograničenja i otvarajući novu dimenziju života. Osetite novo uzbuđenje. Upotrebite svoju propusnicu za slobodu.

Svestran Doživljaj!

Automobil privlačne spoljašnjosti i sportskog duha, u sebi krije moderna tehnička dostignuća! Praktičan i snalažljiv u gradskoj vožnji, istovremeno je robustan i izdržljiv na terenu. Zbog svojih kompaktnih dimenzija, ne postoje gradski ili prirodni tesnaci kroz koje se

nećete provući i pobedonosno izaći, mameći zavidne uzdahe većih i snažnijih. Upravljaajući Jimnijem često ćete biti meta zavidnih pogleda. Jednostavno, Jimny je automobil koji će izazvati emocije kod ljudi, bez obzira na životno doba, pol ili obrazovanje.

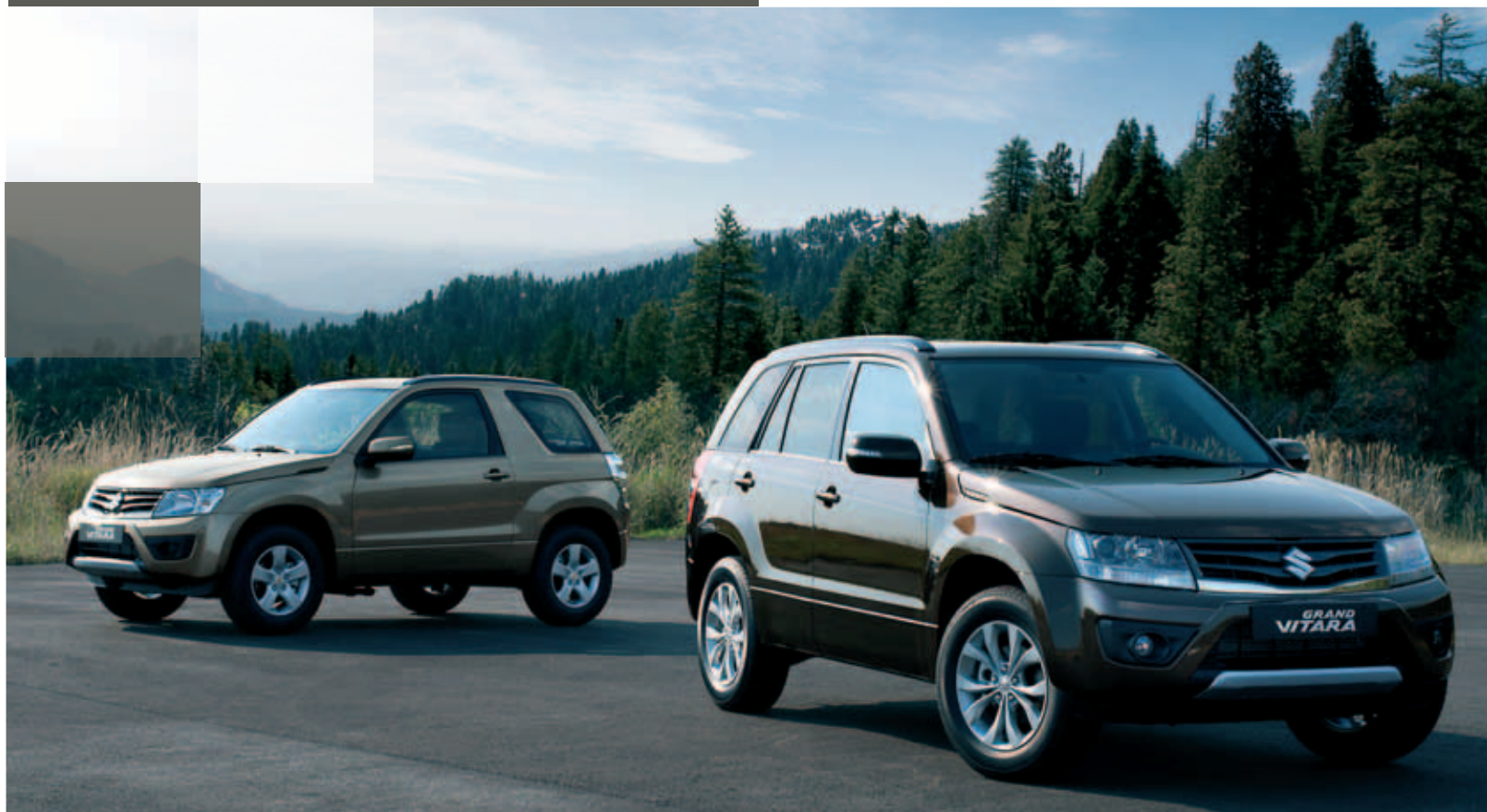


Pokreće čula

Trenutna reakcija od ideje do izvršenja. Ugladena u gradu, ushićuje na autoputu, Oslobađa van asfalta. Šta još čekate? Osetite snagu koja oslobađa vaša čula.

Sloboda za odlazak na nova mesta

Široka prostranstva. Neasfaltirani putevi. Sloboda u srcu prirode. Pobegnite od svega. Otvorite se novim doživljajima. Neka vas Grand Vitara odvede na mesta o kojima ste samo sanjali.



Jimny Savršenstvo

Nemoguće je nabrojati sve prednosti ovog vozila, jer ono nudi sve što jedno vozilo može ponuditi. Unutrašnjost je projektovana sa puno prefinjenih detalja od instrument table, preko pozicije upravljača do konstrukcije sedišta. Sedišta pružaju brojne mogućnosti, a mogu ponuditi i udobnost pravog ležaja. Zahvaljujući najmodernijim tehničkim rešenjima, Jimnijev aluminijumski četvorocilindrični agregat ovom

automobilu daje obeležja dinamičnog, ali istovremeno i ekonomičnog vozila. Mogućnost pogona na sva četiri točka, čini Jimny lako prilagodljivim svim vremenskim uslovima i svim podlogama. Kruta šasija osigurava izuzetnu čvrstinu vozila i lako savladavanje svih zahtevnih terena, dok dobro uravnoteženo oslanjanje istovremeno omogućuje i ugodna putovanja.





3 vrata	5 vrata
JX-E	JLX-ES
1,6	2,4 / 2,4 AT



POGON		
Stalni pogon na 4 točka	S	S
El. izbor 4 mogućnosti pogona (4H + 4H blokirano + 4L blokirano + N)	-	S
Srednji diferencijal	S	S

UDOBNOST		
Servo upravljač	S	S
El. pokretanje prednjih prozora	S	S
El. pokretanje zadnjih prozora	-	S
Daljinsko centralno zaključavanje	S	S
Pokretanje motora bez ključa	-	S
Automatski klima uređaj s LCD ekranom	S	S
Filter polena	S	S
Antena	S	S
4 zvučnika	S	S
2 visokotonca	-	S
MP3 CD radio + komande na upravljaču	S	S
Regulator brzine (tempomat)	-	S

INSTRUMENT TABLA		
Prikaz sata, spoljašnje temperature, potrošnje goriva	S	S
Indikator nivoa goriva	S	S
Trokraki upravljač podesiv po visini	S	S
Upravljač presvučen kožom	-	S

UNUTRAŠNOST		
Prednje svetlo za čitanje karte	-	S
Prednja rasveta putničkog prostora	S	-
Središnja i rasveta pozadi putničkog prostora	-	S
Rasveta prtljažnika	S	S
Štitnici od sunca sa ogledalima i držačem za dokumente	S	S
Unutrašnji rukohvati vrata srebrne boje	-	S
Držak za limenke, veći (napred 2)	S	S
Držak za čaše (napred 2, pozadi 2)	S	S
Ručica menjača presvučena imitacijom srebra	S	S
Sedišta presvučena tkaninom	S	S
Sedište vozača podesivo po visini	S	S
Prilagodljivi nasloni za glavu	S	S
Pregrada u naslonu vozačevog sedišta	S	S
Pregrada u naslonu suvozačevog sedišta	S	S
Sistem olakšanog pristupa na zadnju klupu (sedište suvozača)	S	-
Grejanje sedišta	-	S
Zadnja sedišta deljiva u odnosu 50:50	S	-
Zadnja sedišta deljiva u odnosu 60:40	-	S
Naslon za ruke između prednjih sedišta sa ostavom	-	S
Naslon za ruke u sredini zadnjih sedišta	-	S
Utičnica 12 V - pored menjača i u prtljažniku	S	S
Otvaranje poklopca rezervoara za gorivo iz kabine	S	S

SPOLJAŠNOST		
Xenon glavna svetla s pranjem i automatskom regul. visine	-	S
Regulacija visine svetala - ručno	S	-
Prednja svetla za maglu	-	S
Zadnje svetlo za maglu	S	S
Zatamnjena zadnja stakla	-	S
Spoljašnji retrovizori u boji vozila, električno podesivi	S	S
Grejanje spoljašnjih retrovizora	-	S
Ručice vrata u boji karoserije	S	S
Krovni nosači (uzdužni)	S	S
Gume 225/70 R16 s aluminijumskim naplaticima	S	-
Gume 225/65 R17 s aluminijumskim naplaticima	-	S
Poklopac celog rezervnog točka s logom "SUZUKI"	-	S

AKTIVNA I PASIVNA SIGURNOST		
Vazdušni jastuci za vozača i suvozača	S	S
Bočni vazdušni jastuci	S	S
Vazdušne zavese - napred i pozadi	S	S
ABS kočnice sa EBD-om (raspodelom kočione sile)	S	S
ESP (Electronic Stability Program)	S	S
Pomoć pri naglom kočenju	S	S
Blokada motora	S	S
Sigurnosni pojasevi u tri tačke	S	S
Graničnik zatezne sile pojasa (za prednja sedišta)	S	S
Visoko montirano treće kočiono svetlo	S	S
Sigurnosni pojas podesiv po visini napred	S	S
ISOFIX sistem pričvršćivanja dečjeg sedišta	S	S
Sigurnosna dečja brava na zadnjim vratima	-	S
Automatsko paljenje svetla prilikom startovanja motora	S	S

TEHNIČKI PODACI

	3	5
Broj vrata	3	5
Motor	1,6 VVT	2,4 VVT
Pogon	4WD	4WD
Menjač	5MT	5MT 4AT
DIMENZIJE		
Dužina (mm)	4035	4500
Širina (mm)	1810	1810
Visina (mm)	1695	1695
Međuosovinski razmak (mm)	2440	2640
Trag točkova napred/pozadi (mm)	1540/1570	1540/1570
Udaljenost vozila od tla (mm)	200	200
Prednji prilazni ugao (stepeni)	29	29
Pregibni ugao (stepeni)	20	19
Zadnji odlazni ugao (stepeni)	36	27
Minimalni poluprečnik okretanja (m)	5,1	5,5
Broj sedišta	4	5
Zapremina prtljažnika (l)	184/516/964	398/758/1386
Zapremina rezervoara za gorivo (l)	55	66

MOTOR

	M16A, VVT	J24B
Tip	M16A, VVT	J24B
Broj cilindara	4	4
Broj ventila	16	16
Radna zapremina (cm3)	1586	2393
Promer x hod (mm)	78 x 83	92 x 90
Stepen kompresije	10,5	10
Najveća snaga (kW(KS)/pri o/min)	78 (106)/5900	124 (168)/6000
Najveći obrtni moment (Nm/pri o/min)	145/4100	227/3800
Ubrzavanje goriva	Multipoint	Multipoint
Gorivo	benzin	benzin
Norma za zaštitu okoline	Euro 5	Euro 5

MENJAČ

	5MT	5MT	4AT
Tip	5MT	5MT	4AT
Prenosni odnosi			
1. stepen	4,545	4,545	2,826
2. stepen	2,354	2,354	1,493
3. stepen	1,693	1,693	1,000
4. stepen	1,241	1,241	0,688
5. stepen	1,000	1,000	-
Hod unazad	4,431	4,431	2,703
Prenosni odnos diferencijala	4,625	3,727	5,125
Normalan prenos	-	-	1,000
Redukovan prenos	-	-	1,970

DONJI POSTROJ

	Nazubljena letva	Nazubljena letva
Upravljački mehanizam	Nazubljena letva	Nazubljena letva
Oslanjanje napred	MacPherson	MacPherson
Oslanjanje nazad	Oscilirajuća ramena	Oscilirajuća ramena
Kočnice napred	Samoventilirajući diskovi	Samoventilirajući diskovi
Kočnice nazad	Samopodešavajući doboši	Samoventilirajući diskovi
Dimenzije guma	225/70 R16	225/65 R17

MASA

	1407-1470	1569-1636	1584-1651
Masa praznog vozila (kg)	1407-1470	1569-1636	1584-1651
Najveća dozvoljena masa vozila (kg)	1830	2100	2100

PERFORMANSE

	160	185	175
Maksimalna brzina (km/h)	160	185	175
Ubrzanje 0-100 km/h (s)	14,4	11,7	12

POTROŠNJA GORIVA

	189	204	221
Emisija CO2 (g/km)	189	204	221
Grad (l/100 km)	10,1	11,2	12,1
Van grada (l/100 km)	7,1	7,5	8,1
Kombinovano (l/100 km)	8,2	8,8	9,6

Jimny

JLX AC 4WD
1,3
OPREMA

TEHNIČKI PODACI	
Gorivo	benzin
Motor	1,3 VVT
Pogon/menjač	4WD 5MT

DIMENZIJE	
Dužina (mm)	3675
Širina (mm)	1600
Visina (mm)	1705
Međuosovinski razmak (mm)	2250
Trag točkova napred/pozadi (mm)	1355/1365
Udaljenost vozila od tla (mm)	190
Minimalni poluprečnik okretanja (m)	4,9
Prednji prilazni ugao (stepeni)	34
Pregibni ugao (stepeni)	31
Zadnji odlazni ugao (stepeni)	46
Broj sedišta	4
Zapremina prtljažnika (l)	113/324/816
Zapremina rezervoara za gorivo (l)	40

MOTOR	
Tip	M13A, DOHC
Broj cilindara	4
Broj ventila	16
Radna zapremina (ccm)	1326
Promer x hod (mm)	78,0 x 69,5
Stepen kompresije	9,5
Najveća snaga (kW(KS)/pri o/min)	62,5 (85)/6000
Najveći obrtni moment (Nm/pri o/min)	110/4100
Sistem ubrizgavanja goriva	multipoint

MENJAČ	
Tip	5MT
Prenosni odnosi	
1. stepen	4,425
2. stepen	2,304
3. stepen	1,674
4. stepen	1,190
5. stepen	1,000
Hod unazad	5,151
Prenosni odnos diferencijala	4,300
Reduktor	1,000 / 2,002

DONJI POSTROJ	
Upravljački mehanizam	sistem poluga
Oslanjanje napred	kruta osovinu, tri kraka, teleskop
Oslanjanje pozadi	kruta osovinu, tri kraka, teleskop
Kočnice napred	diskovi
Kočnice nazad	samopodešavajući doboši
Dimenzije guma	205/70R15

MASA	
Masa praznog vozila (kg)	1060
Najveća dozvoljena masa vozila (kg)	1420

PERFORMANSE	
Maksimalna brzina (km/h)	140
Ubrzanje 0-100 km/h (s)	14,1

POTROŠNJA GORIVA	
Emisija CO2 (g/km)	162
EU norma za zaštitu okoline	Euro 5
U gradu (l/100 km)	8,9
Van grada (l/100 km)	6,0
Kombinovano (l/100 km)	7,1

UDOBNOST	
Servo upravljač	S
El. pokretanje prednjih prozora	S
Daljinsko centralno zaključavanje	S
CD radio, 2 zvučnika i antena	S
Grejanje prednjih sedišta	S
Klima uređaj (AC)	S

INSTRUMENT TABLA	
Brojač okretaja motora	S
Digitalni sat	S
Zvučno upozorenje za upaljena svetla i ključ u bravi	S
Pokazivač nivoa goriva s upozorenjem za rezervu	S
Kaseta na konzoli ispred suvozača	S

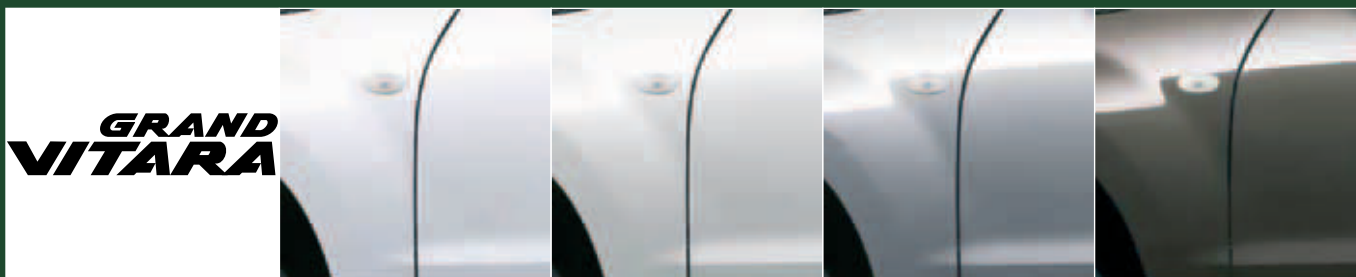
UNUTRAŠNOST	
Rasveta putničkog prostora	S
Držać za čaše u središnjoj konzoli	S
Nasloni za glavu	S
Deljiva i preklopiva zadnja sedišta	S
Naslon za ruku u oblozi vrata	S
Prostor ispod prtljažnika	S
Otvaranje poklopca rezervoara za gorivo iz kabine	S

SPOLJAŠNOST	
Halogena svetla	S
Tonirana stakla	S
Spoljni električno podesivi retrovizori u boji vozila	S
Grejanje spoljnih retrovizora	S
Prednji i zadnji branik u boji karoserije	S
Bočne plastične zaštite u boji karoserije	S
Krovni nosači	S
Poklopac na rezervnom točku	S
Gume 205/70 R15 na čeličnim naplacima	S

AKTIVNA I PASIVNA SIGURNOST	
Pogon na sva četiri točka s reduktorom	S
ABS kočnice	S
Pomoć pri naglom kočenju	S
Vazdušni jastuk za vozača i suvozača	S
Prednji sigurnosni pojasevi u tri tačke, podesivi po visini	S
Zadnji sigurnosni pojasevi u tri tačke	S
Bočna ojačanja karoserije	S



BOJE

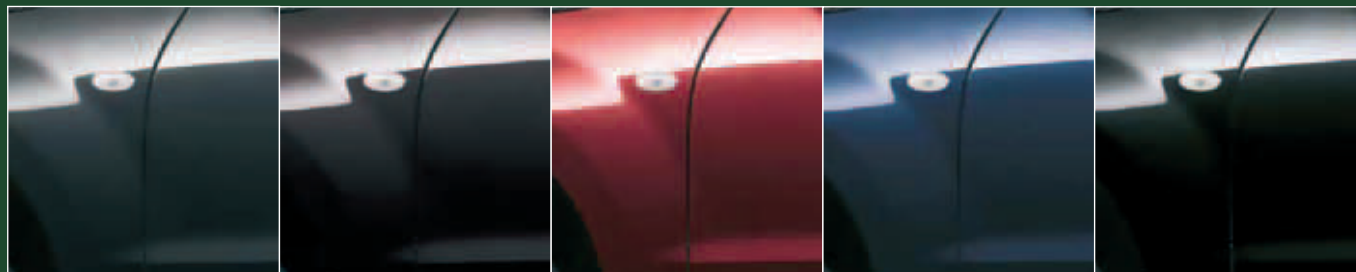


Superior White (26U)

White Pearl Metallic (Z7T)

Silky Silver Metallic (Z2S)

Gaia Bronze Pearl Metallic (ZUG)



Quasar Gray Metallic (ZMA)

ZUF Bison Brown 2 Pearl Metallic (ZUF)

Phoenix Red Pearl Metallic (ZLB)

Nocturne Blue Pearl Metallic (ZJP)

Bluish Black Pearl 3 Metallic (ZJ3)



Superior White (26U)

Silky Silver Metallic (Z2S)

Quasar Gray Metallic (ZMA)

Phoenix Red Pearl Metallic (ZLB)



Ever Green Pearl Metallic (ZLC)

Breeze Blue Metallic (ZLU)

Bluish Black Pearl 3 Metallic (ZJ3)

OVLAŠĆENI UVOZNIK I DISTRIBUTER ZA CRNU GORU

PROKOM

PRODAJNI SALON

Adresa:
8. marta 74
81000 Podgorica

Telefon/fax:

+382 20 663 132
prokom@t-com.me
www.suzuki-crnogora.com

SUZUKI SERVIS

Adresa:
8. marta 55
81000 Podgorica

Telefon/fax:

+382 20 662 627
suzukiservis@t-com.me

